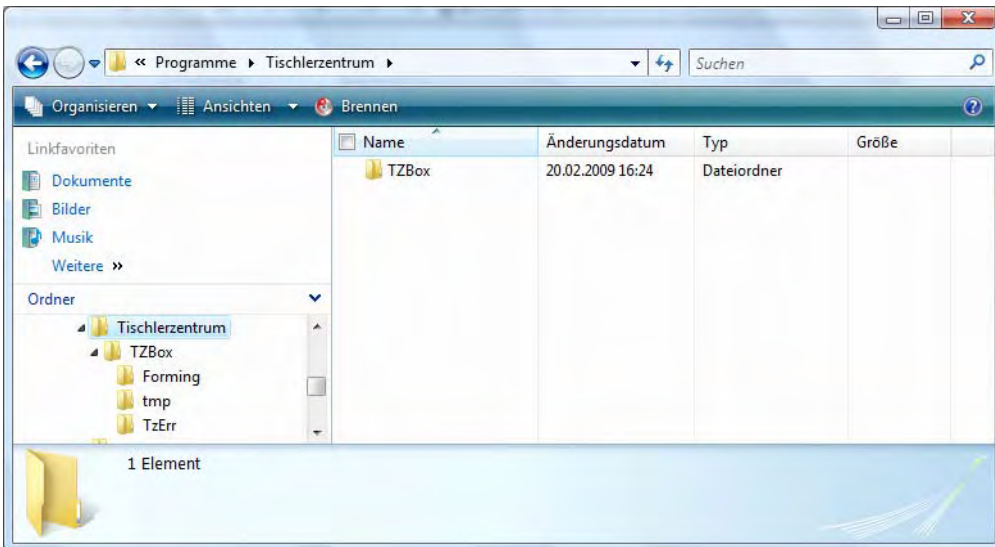


Zusätzliche manuelle Einstellungen,

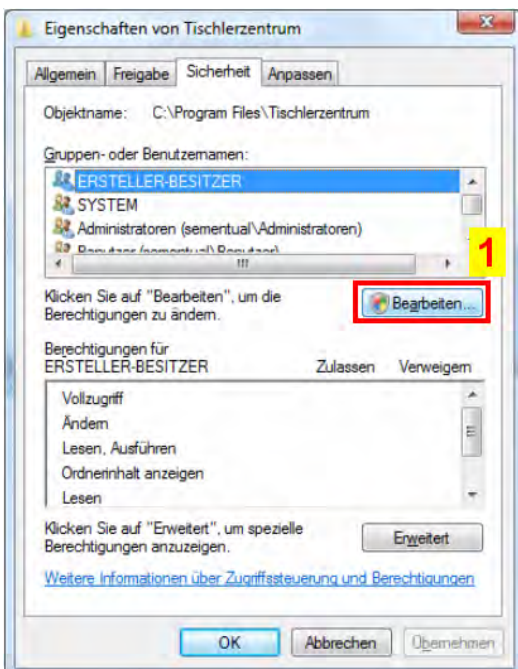
damit die TzBox unter Windows Vista funktioniert!

(Möglicherweise werden Sie, zwischen den hier angeführten Schritten, von Windows aufgefordert die entsprechende Aktion zu bestätigen)

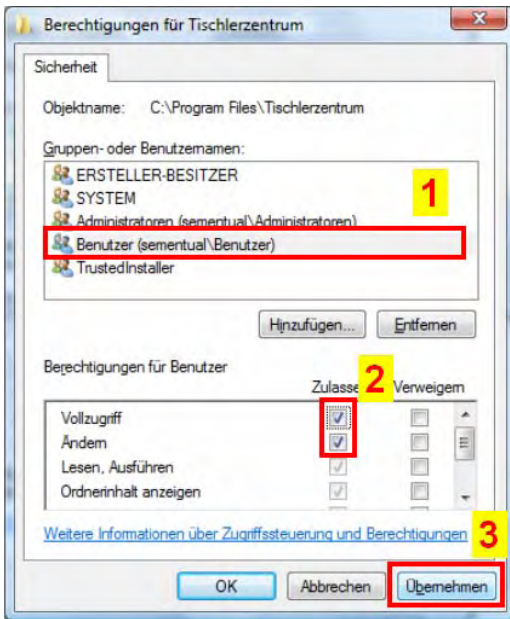
Öffnen Sie den Windows-Explorer und wählen Sie das Verzeichnis in dem die TzBox installiert ist.  
(üblicherweise C:\Programme\Tischlerzentrum)



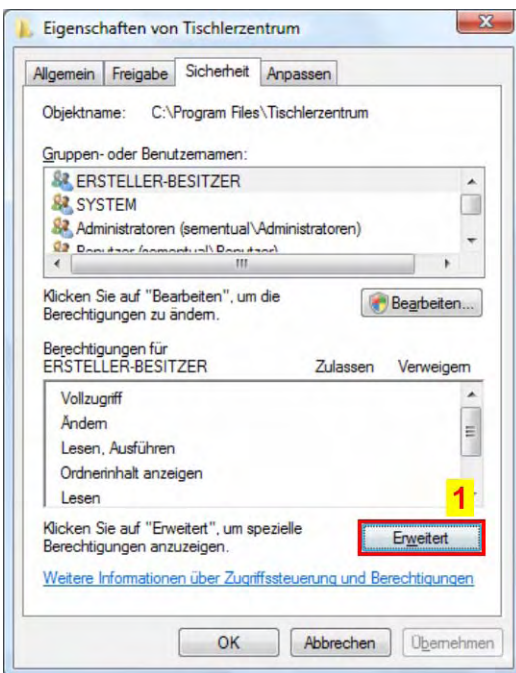
Klicken Sie mit der rechten Maustaste auf den Ordner ‚Tischlerzentrum‘ und wählen Sie im Kontext-Menü den Eintrag ‚Eigenschaften‘



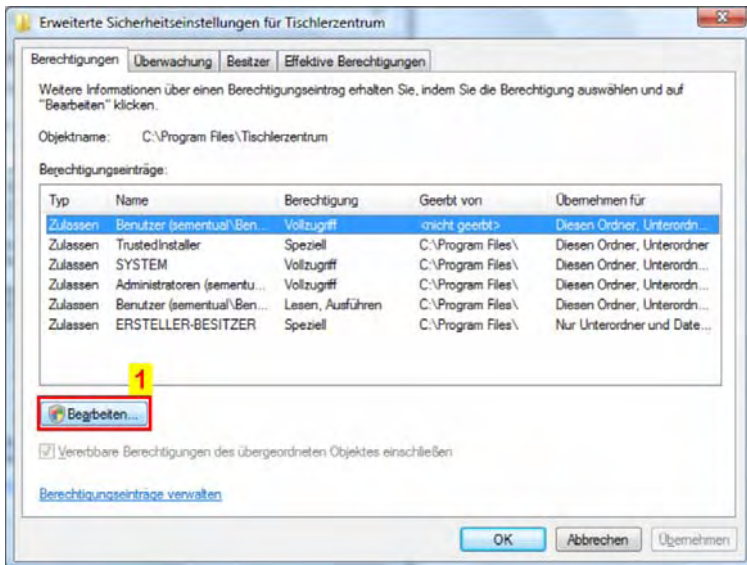
Wechseln Sie auf die Karteikarte <Sicherheit> und klicken Sie auf <Bearbeiten>



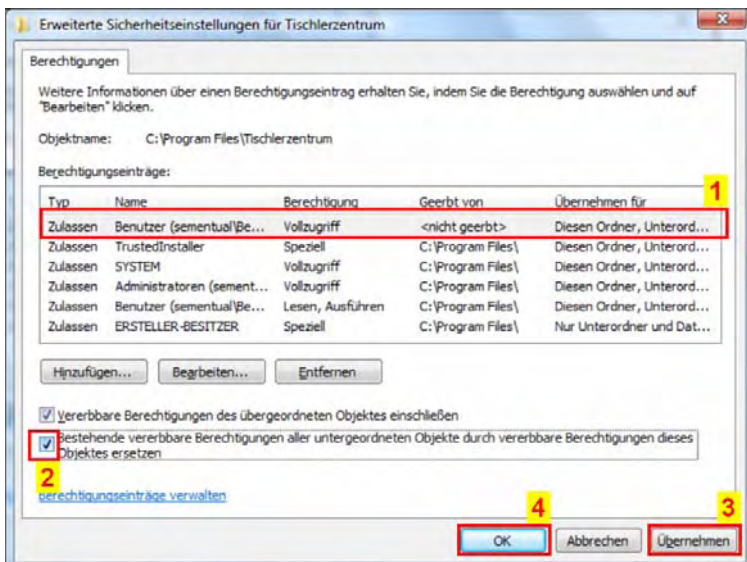
Wählen Sie 1.) den Eintrag ‚Benutzer‘, aktivieren Sie 2.) das Kontrollkästchen für ‚Vollzugriff‘ und ‚Ändern‘, klicken Sie 3.) auf <Übernehmen>.



Klicken Sie auf <Erweitert>

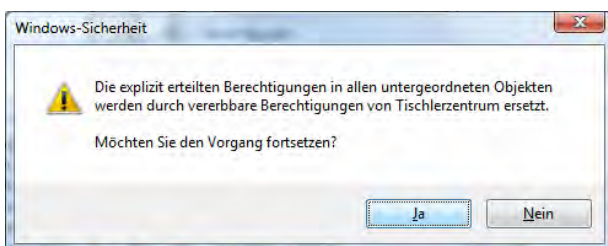


Klicken Sie auf <Bearbeiten>



Wählen Sie 1.) den Eintrag <Benutzer>, Aktivieren Sie 2.) das Kontrollkästchen (Bestehende vererbare Berechtigungen ....) und klicken Sie 3.) auf <Übernehmen>.

Folgende Sicherheitswarnung bestätigen Sie bitte mit <Ja>



Danach klicken Sie 4.) auf OK und schließen alle offenen Fenster.